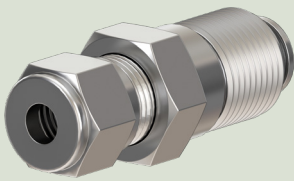


# UNIÕES

# RACOR DOBLE ANILLO PARA ENTRADA 16X1,336 SI F



- Junta de compressão GYROLOK®
- slogan\_usage\_15
- Adequado para gases puros e de qualidade industrial
- Em aço inoxidável

Laboratórios e Análise, Processo Industrial

## Aplicação

### Concebido para o arranque:

Gases puros não corrosivos até N60 incluindo ALPHAGAZ™ 1 & 2, Misturas reativas

## Especificação

Pressão de funcionamento .....300 bar

# Ligação

Racor de saída: Bicone

Racor de entrada: Ø 16 x 1,336 SI macho

## Produto

Referência	Designação curta	Gás	Racor de entrada	Racor da saída	Matéria
16533	CONEXÃOS INOX Ø16X1,336 SI M - KIT N°3	Misturas	Ø 16x1,336 SI F		
16472	CONEXÃO INOX Ø16X1,336 SI M - BC 6MM	Misturas	Ø 16x1,336 SI F	BC 6mm	Aço inoxidável
16473	CONEXÃO INOX Ø16X1,336 SI M - BC 12MM	Misturas	Ø 16x1,336 SI F	BC 12mm	Aço inoxidável
16474	CONEXÃO INOX Ø16X1,336 SI M - BC 10MM	Misturas	Ø 16x1,336 SI F	BC 10mm	Aço inoxidável
16475	CONEXÃO INOX Ø16X1,336 SI M - BC 1/4"	Misturas	Ø 16x1,336 SI F	BC 1/4"	Aço inoxidável