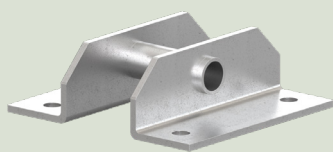


PIASTRA ANCORAGEM FLEXÍVEIS QUADROS



- Sistema de ancoragem ao solo em laje de betão
- Fixação dos cabos anti-rasgo das flexíveis para quadros
- En aço galvanizado

Aplicação

A placa de ancoragem do chão é utilizada para fixar a mangueira anti-tearing do flexível do quadro. Este sistema permite proteger contra a ruptura do flexível ou o rasgamento do módulo se a armação não tiver sido desligada antes de a manusear.

Concebido para:
concu_pour_29

Especificação

É necessário respeitar uma distância mínima de 200 mm entre dois sistemas de ancoragem.

O cabo anti-capotamento é fixado no feixe e não no quadro ou painel de gás

Diâmetro de perfuração de betão 12 mm
Profundidade mínima de instalação: .85 mm
Torque de aperto:.....25 Nm
Distância mínima da âncora da borda da laje: 100 mm

Vantagens

Prático e seguro:

Fixa a instalação durante o manuseamento, incluindo se se esquecer de desligar o flexível do quadro
Sistema de ancoragem pronto a instalar

Robusto e durável:

Aço zincado branco com estes 4 pinos de fixação
Sistema de ancoragem com resistência de ruptura superior a 1500 daN

Alerta de segurança

⚠ Atenção! A laje betonada tem que ter as seguintes características. espessura mínima de 120 mm, classe C20/50 Mini a C50/70 max

Dimensões

Comprimento (L) : 160 mm
Comprimento (L1) : 170 mm
Altura (H) : 55 mm
Peso líquido : 1.8 kg

Manual de instruções

OP 602

Descrição da conexão:

Instruções de montagem Lado da laje de betão: Posicione a placa de ancoragem fixa preferencialmente sob a unidade central ou no pé do poste para não criar um ponto de queda. Respeite a distância mínima de 200mm entre duas placas se instalação com vários quadros. Perfure 4 furos de Ø 12 na laje de concre-

to conforme o gabarito da placa e respeitando as distâncias mínimas e a profundidade indicadas. Insira as cavilhas com um martelo. Posicione a placa de ancoragem nas cavilhas. Posicione a arruela e aperte a porca de cada cavilha. Aperte a porca com uma chave de torque. Torque de aperto: 50Nm. Passe o cabo anti-rasgo ao redor do tubo da placa de ancoragem. Faça um laço e prenda o cabo com o alicate de cabo de aço, verificando que o comprimento do cabo rip-stop é mais curto do que o flexível. Lado do quadro: Fixe o mosquetão do cabo anti-rasgo no quadro no local previsto para o efeito.

Configuração do modelo

É necessária uma placa de ancoragem para cada flexível. A placa é entregue com 4 fichas de fixação "SPIT TRIGA Z XTREM Version Nut E8-12/20" adaptadas a uma laje de betão de espessura mínima de 120 mm da classe C20/50 Mini a C50/70 maxi . Na ausência de uma laje de betão correspondente às especificações declaradas, a fixação do cabo anti-arranque deve ser objecto de um estudo preliminar. A solução prevista deve ter em conta uma resistência de ruptura de > 1500 daN.

Produto

Referência	Designação curta
210824	SUPORTE AÇO P/ FLEX. QUADROS