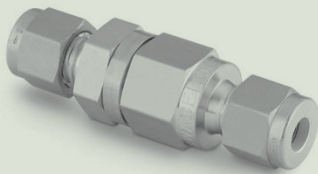


# VÁLVULA ANTI-RETORNO CHS 4



- Válvula de retenção - Alta pressão
- Montagem em canalização
- Adequado para gases puros
- Em aço inoxidável

Teste de emissão, Laboratórios e Análise

## Aplicação

### Concebido para o arranque:

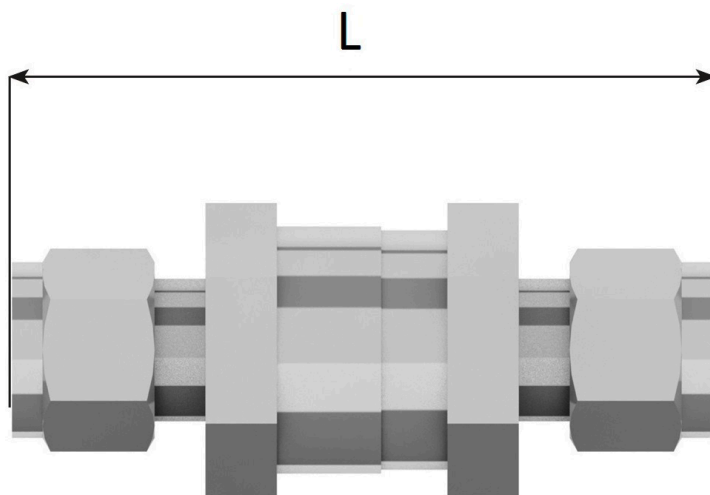
Gases de qualidade industrial, Gases puros e misturas

### Exceto:

Acetileno, Dióxido de azoto, Dióxido de carbono, Monóxido de carbono, Protóxido de azoto

# Dimensões

Comprimento (L) : 62 mm



## Ligação

Racor de entrada: Bicone em aço inoxidável.

Racor de saída: Bicone em aço inoxidável

## Produto

Referência	Designação curta	Racor de entrada	Racor da saída	Matéria
18796	VÁLVULA ANTI-RETORNO CHS 4 - E/S BC 6 MM	BC 6mm	BC 6mm	Aço inoxidável